



RC Panel Pro

- DE Bedienungsanleitung
Fernbedienung
- EN Operating Instructions
Remote control
- FR Instructions de service
Commande à distance



Sehr geehrter Leser

Einleitung

Wir danken Ihnen für Ihr entgegengebrachtes Vertrauen und gratulieren Ihnen zu Ihrem technisch hochwertigen Fronius Produkt. Die vorliegende Anleitung hilft Ihnen, sich mit diesem vertraut zu machen. Indem Sie die Anleitung sorgfältig lesen, lernen Sie die vielfältigen Möglichkeiten Ihres Fronius Produktes kennen. Nur so können Sie seine Vorteile bestmöglich nutzen.

Bitte beachten Sie auch die Sicherheitsvorschriften und sorgen Sie so für mehr Sicherheit am Einsatzort des Produktes. Sorgfältiger Umgang mit Ihrem Produkt unterstützt dessen langlebige Qualität und Zuverlässigkeit. Das sind wesentliche Voraussetzungen für hervorragende Ergebnisse.

Allgemeines

Sicherheit



WARNUNG! Fehlbedienung und fehlerhaft durchgeführte Arbeiten können schwerwiegende Personen- und Sachschäden verursachen. Alle in diesem Dokument beschriebenen Arbeiten dürfen nur von geschultem Fachpersonal durchgeführt werden. Alle in diesem Dokument beschriebenen Funktionen dürfen nur von geschultem Fachpersonal angewendet werden. Alle beschriebenen Arbeiten erst durchführen und alle beschriebenen Funktionen erst anwenden, wenn folgende Dokumente vollständig gelesen und verstanden wurden:

- dieses Dokument
- sämtliche Bedienungsanleitungen der Systemkomponenten, insbesondere Sicherheitsvorschriften

Gerätekonzept

Die Fernbedienung verfügt über die gleiche Funktionalität wie das Bedienpanel der Stromquelle. Eine genaue Beschreibung der möglichen Einstellungen, ist in der Bedienungsanleitung der Stromquelle zu finden.



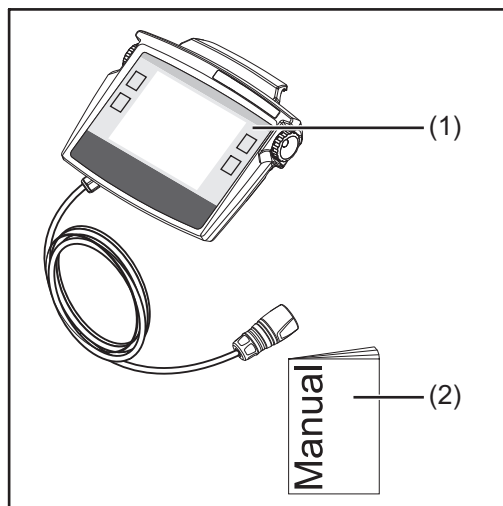
HINWEIS! Die Fernbedienung kann nur in Verbindung mit Systemkomponenten der TPS/i Geräteserie verwendet werden.

Firmware-Updates



HINWEIS! Auf Grund von Firmware-Updates können Funktionen an Ihrem Gerät verfügbar sein, die in dieser Bedienungsanleitung nicht beschrieben sind oder umgekehrt. Zudem können sich einzelne Abbildungen geringfügig von den Bedienelementen an ihrem Gerät unterscheiden. Die Funktionsweise dieser Bedienelemente ist jedoch identisch.

Lieferumfang



- (1) Fernbedienung
- (2) dieses Dokument

Technische Daten

Versorgungsspannung	+ 24 V DC
Schutzklasse	IP 44

Prüfzeichen	CE, FCC
Maße (l x b x h)	160 x 150 x 70 mm 6.3 x 5.91 x 2.76

Hinweise zur Funkkennzeich- nung

Das Gerät ist mit einem Funkmodul ausgestattet.

Funkmodule unterliegen in den USA der Kennzeichnungspflicht nach FCC:



FCC

Dieses Gerät entspricht Abschnitt 15 der FCC-Bestimmungen. Der Betrieb unterliegt folgenden Bedingungen:

- (1) Das Gerät darf keine schädlichen Störungen verursachen
- (2) Das Gerät muss jede erhaltene Störbeeinflussung verkraften, einschließlich Störbeeinflussungen, die zu einer Beeinträchtigung des Betriebes führen können.

FCC ID: XO2SPB209A

Industry Canada RSS

Dieses Gerät entspricht den lizenzfreien Industry Canada RSS Normen. Der Betrieb unterliegt folgenden Bedingungen:

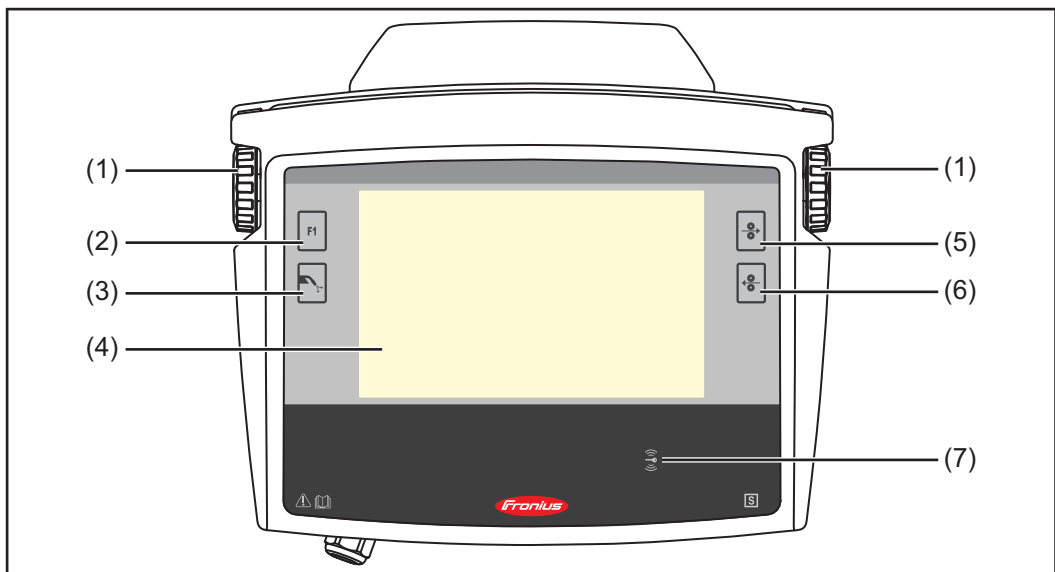
- (1) Das Gerät darf keine schädlichen Störungen verursachen
- (2) Das Gerät muss jede erhaltene Störbeeinflussung verkraften, einschließlich Störbeeinflussungen, die zu einer Beeinträchtigung des Betriebes führen können.

IC ID: IC 8713A-SPB209A

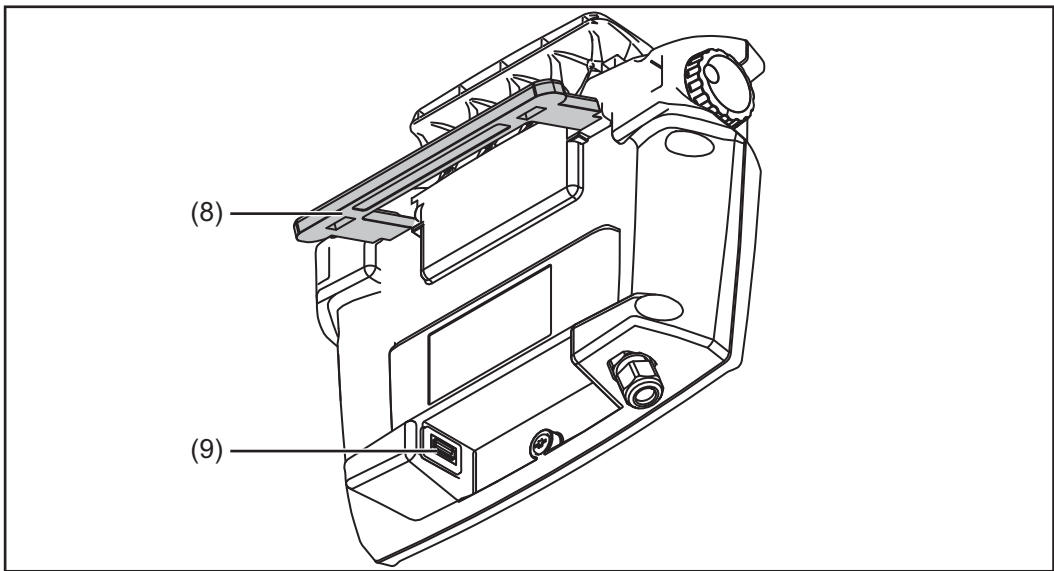
Sofern vom Hersteller nicht ausdrücklich genehmigt sind Änderungen oder Modifikationen des Funkmoduls nicht erlaubt und führen zum Verlust der Betriebsberechtigung des Gerätes durch den Benutzer.

Bedienelemente, Anschlüsse und Anzeigen

Bedienelemente und Anzeigen



- (1) **Einstellrad**
zum Einstellen von Parametern
- (2) **Taste Sonderfunktion**
je nach Konfiguration, zur Auswahl von Sonderfunktionen
- (3) **Taste Gasprüfen**
zum Einstellen der benötigten Gasmenge am Druckminderer.
Nach Drücken der Taste Gasprüfen strömt für 30 s Gas aus. Durch nochmaliges Drücken wird der Vorgang vorzeitig beendet
- (4) **Touchdisplay**
- (5) **Taste Drahteinfädeln**
zum gas- und stromlosen Einfädeln der Drahtelektrode in das Schweißbrenner-Schlauchpaket
- (6) **Taste Drahrücklauf**
Zum gas- und stromlosen Zurückziehen der Drahtelektrode
- (7) **Lesebereich für die Key-Karte**
zur Identifizierung von Zugriffsrechten, welche über verschiedene Key-Karten vergeben werden können

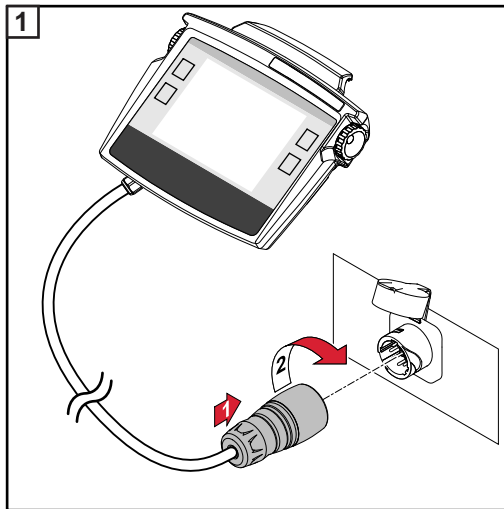


(8) **Schwenkbarer Halte- und Stellbügel**

(9) **USB-Anschluss**
für Software-Updates

Installation und Inbetriebnahme

Fernbedienung
an Systemkom-
ponenten an-
schließen



Dear reader,

Introduction

Thank you for the trust you have placed in our company and congratulations on buying this high-quality Fronius product. These instructions will help you familiarise yourself with the product. Reading the instructions carefully will enable you to learn about the many different features it has to offer. This will allow you to make full use of its advantages.

Please also note the safety rules to ensure greater safety when using the product. Careful handling of the product will repay you with years of safe and reliable operation. These are essential prerequisites for excellent results.

General

Safety



WARNING! Incorrect operation or shoddy workmanship can cause serious injury or damage. All activities described in this document must only be carried out by trained and qualified personnel. All functions described in this document must only be used by trained and qualified personnel. Do not carry out any of the work or use any of the functions described until you have fully read and understood the following documents:

- this document
- all the operating instructions for the system components, especially the safety rules

Device concept

The remote control has the same functionality as the power source control panel. An exact description of the various settings is provided in the Operating Instructions for the power source.



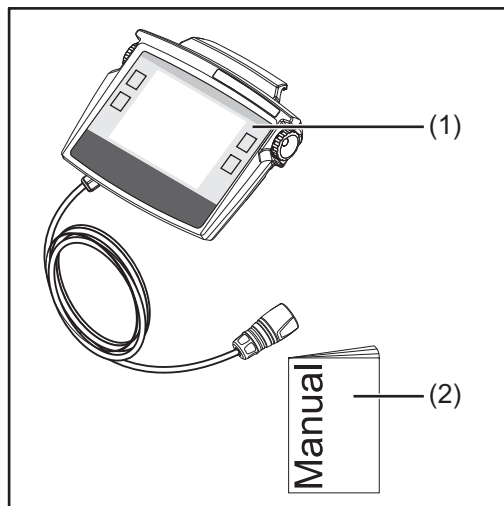
NOTE! The remote control can only be used in conjunction with system components of the TPS/i series.

Firmware updates



NOTE! As a result of firmware updates, you may find that your device has certain functions that are not described in these Operating Instructions, or vice versa. Certain illustrations may also differ slightly from the actual controls on your device, but these controls function in exactly the same way.

Scope of supply



- (1) Remote control
- (2) This document

Technical data

Supply voltage	+ 24 V DC
Protection class	IP 44
Marks of conformity	CE, FCC
Dimensions (l x w x h)	160 x 150 x 70 mm 6.3 x 5.91 x 2.76

Information on radio certification

The device is fitted with a wireless module.

In the USA, wireless modules are subject to FCC certification:



FCC

This wireless module is subject to Part 15 of the FCC Code of Federal Regulations. Its use is subject to the following conditions:

- (1) The device must not cause any hazardous interference
- (2) The device must be able to cope with any interference, including that which could adversely affect the operation of the module.

FCC ID: XO2SPB209A

Industry Canada RSS

This device complies with the Industry Canada licence-exempt RSS standards. Its use is subject to the following conditions:

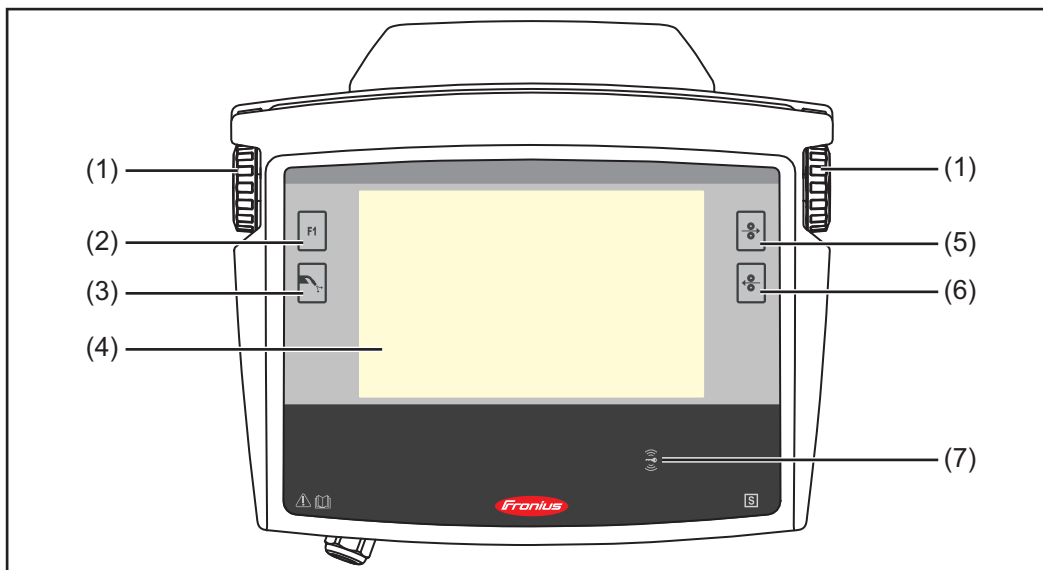
- (1) The device must not cause any hazardous interference
- (2) The device must be able to cope with any interference, including that which could adversely affect the operation of the module.

IC ID: IC 8713A-SPB209A

Unless expressly stated by the manufacturer, changes or modifications to the wireless module are not permitted and will invalidate the user's operating license for the device.

Control elements, connections and displays

Controls and indicators



- (1) **Adjusting dial**
For setting parameters

- (2) **Special function button**
Special functions can be selected depending on the configuration

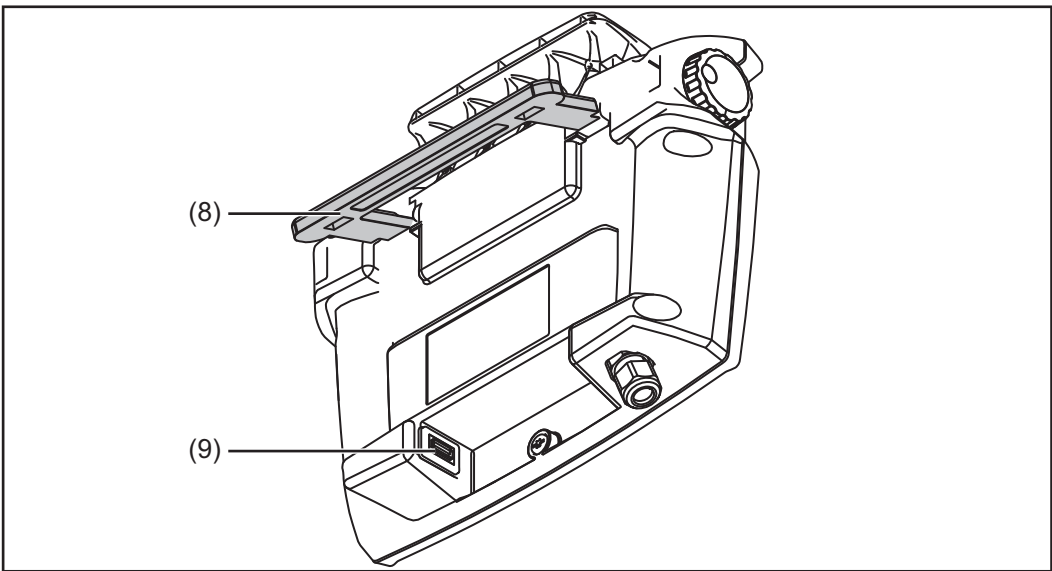
- (3) **Gas-test button**
For setting the required gas flow rate on the gas pressure regulator.
After pressing this button, gas flows for 30 seconds. Press the button again to stop the gas test flow before the end of this period

- (4) **Touch display**

- (5) **Wire threading button**
For threading the wire electrode into the torch hosepack with no accompanying flow of gas or current

- (6) **Wire retract button**
For retracting the wire electrode with no accompanying flow of gas or current

- (7) **Key-card reader**
For identifying different access rights granted by means of a Keycard

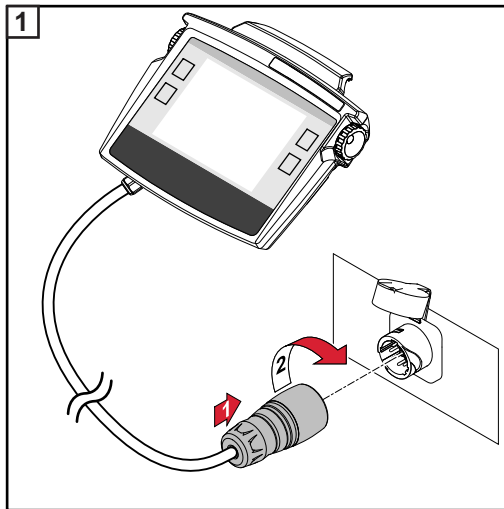


(8) **Hinged holder and stand**

(9) **USB port**
For software updates

Installation and commissioning

Connecting the remote control to system components



Cher lecteur

Introduction

Nous vous remercions de la confiance que vous nous témoignez et vous félicitons d'avoir acquis ce produit Fronius de haute qualité technique. Les présentes Instructions de service doivent vous permettre de vous familiariser avec ce produit. Par une lecture attentive de ces instructions, vous apprendrez à connaître les diverses possibilités de votre produit Fronius. C'est ainsi seulement que vous pourrez en exploiter au mieux tous les avantages.

Respectez les consignes de sécurité et veillez par ce biais à garantir davantage de sécurité sur le lieu d'utilisation du produit. Une manipulation appropriée de ce produit garantit sa qualité et sa fiabilité à long terme. Ces deux critères sont des conditions essentielles pour un résultat optimal.

Généralités

Sécurité



AVERTISSEMENT ! Les erreurs de commande et les erreurs en cours d'opération peuvent entraîner des dommages corporels et matériels graves. Tous les travaux décrits dans le présent document doivent être réalisés uniquement par du personnel qualifié. Toutes les fonctions décrites dans le présent document ne doivent être mises en œuvre que par un personnel qualifié. N'exécuter les travaux décrits et ne mettre en œuvre les fonctions décrites que lorsque tous les documents suivants ont été entièrement lus et compris :

- le présent document,
- toutes les Instructions de service des composants périphériques, en particulier les consignes de sécurité.

Concept d'appareil

La commande à distance dispose des mêmes fonctionnalités que le panneau de commande de la source de courant. Une description précise des réglages possibles est disponible dans les instructions de service de la source de courant.



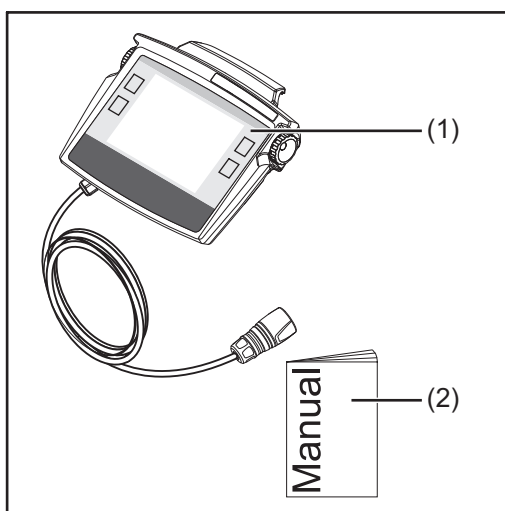
REMARQUE! La commande à distance peut être utilisée uniquement en association avec les composants périphériques de la série d'appareils TPS/i.

Mises à jour du logiciel



REMARQUE! En raison des mises à jour de logiciel, il est possible que certaines fonctions non décrites dans les présentes Instructions de service soient disponibles sur votre appareil ou inversement. En outre, certaines illustrations peuvent différer légèrement des éléments de commande disponibles sur votre appareil. Toutefois, le fonctionnement de ces éléments de commande reste identique.

Contenu de la livraison



- (1) Commande à distance
- (2) Le présent document

Caractéristiques techniques

Tension d'alimentation	+ 24 V DC
Classe de protection	IP 44

Marque de conformité	CE, FCC
Dimensions L x l x h	160 x 150 x 70 mm 6.3 x 5.91 x 2.76

**Remarques
concernant le
marquage radioé-
lectrique**

L'appareil est équipé d'un module radio.

Aux États-Unis, les modules radio sont soumis à un marquage obligatoire selon FCC :



FCC

Cet appareil est conforme au paragraphe 15 des dispositions FCC. Son utilisation est soumise aux conditions suivantes :

- (1) L'appareil ne doit causer aucune perturbation nocive.
- (2) L'appareil doit pouvoir surmonter toutes les influences parasites constatées, y compris les influences parasites susceptibles de perturber le fonctionnement.

ID FCC : XO2SPB209A

Industrie Canada RSS

Cet appareil est conforme aux normes Industrie Canada RSS exemptes de licence. Son utilisation est soumise aux conditions suivantes :

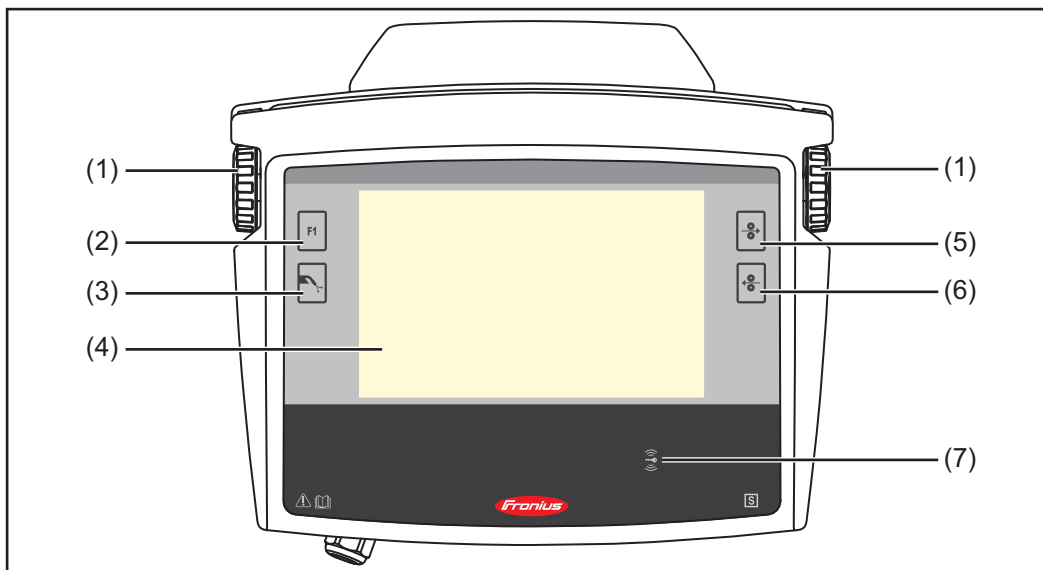
- (1) L'appareil ne doit causer aucune perturbation nocive.
- (2) L'appareil doit pouvoir surmonter toutes les influences parasites constatées, y compris les influences parasites susceptibles de perturber le fonctionnement.

ID IC : IC 8713A-SPB209A

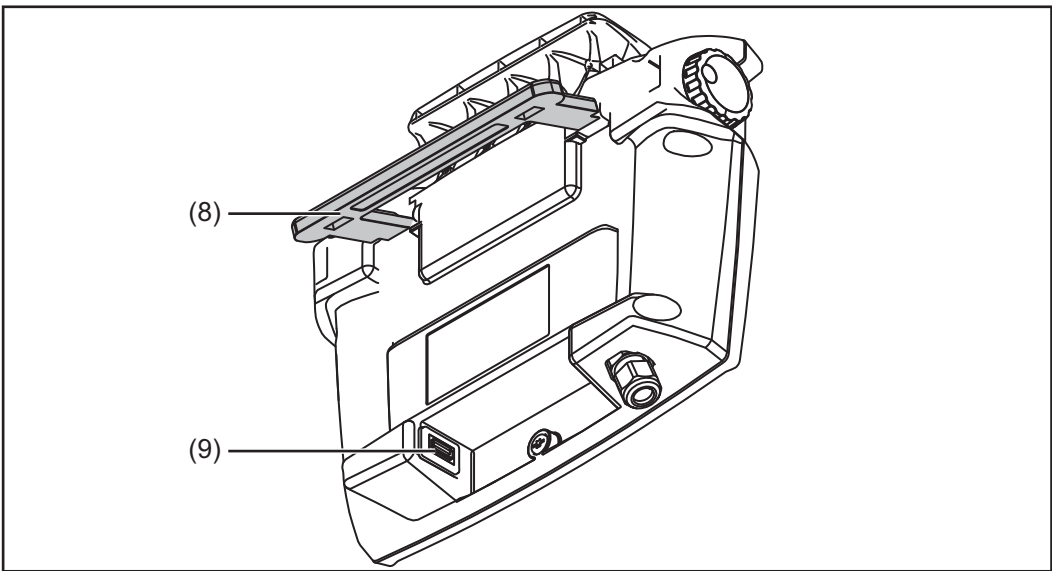
Dans la mesure où elles ne sont pas expressément autorisées par le fabricant, les adaptations ou modifications du module radio ne sont pas admises et entraînent la perte de l'autorisation d'utilisation par l'exploitant.

Éléments de commande, raccords et voyants

Éléments de commande et voyants



- (1) **Molette de réglage**
sert aux réglages des paramètres.
- (2) **Touche Fonctions spéciales**
selon la configuration, pour sélectionner les fonctions spéciales.
- (3) **Touche Contrôle gaz**
pour régler le débit de gaz nécessaire au niveau du robinet détenteur
Après une pression sur la touche Contrôle gaz, du gaz est diffusé pendant 30 s.
Pour arrêter cette opération plus tôt, appuyer une nouvelle fois sur cette touche.
- (4) **Écran tactile**
- (5) **Touche Insertion du fil**
pour insérer le fil-électrode dans le faisceau de liaison de torche de soudage sans gaz ni courant.
- (6) **Touche Retour de fil**
pour le retrait du fil-électrode sans gaz ni courant.
- (7) **Zone de lecture de la carte Key-**
pour l'identification des droits d'accès pouvant être accordés par les différentes cartes Key.

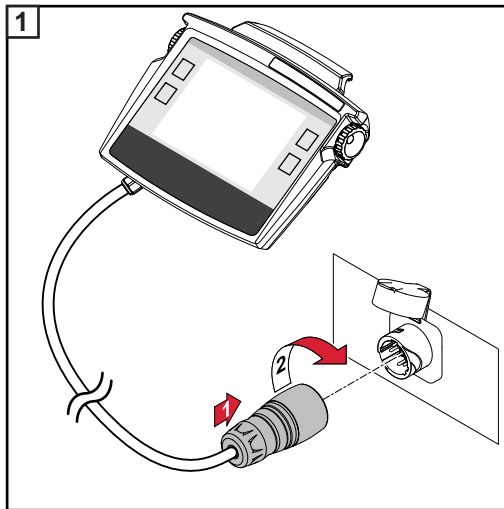


(8) Support de fixation et de pose inclinable

(9) Connexion USB
pour la mise à jour des logiciels.

Installation et mise en service

Raccorder la
commande à dis-
tance aux compo-
sants
périphériques





FRONIUS INTERNATIONAL GMBH

Froniusplatz 1, A-4600 Wels, Austria

Tel: +43 (0)7242 241-0, Fax: +43 (0)7242 241-3940

E-Mail: sales@fronius.com

www.fronius.com

www.fronius.com/addresses

Under <http://www.fronius.com/addresses> you will find all addresses
of our Sales & service partners and Locations